

Curso
2025-2026

Sede de
ZARAGOZA



ALAGÓN
ALCAÑIZ
BARBASTRO
BINÉFAR
BORJA
CALATAYUD
CASPE
EJEA DE LOS CABALLEROS
ÉPILA
FRAGA
HUESCA
JACA
LA PUEBLA DE ALFINDÉN
MONZÓN
SABIÁNIGO
TARAZONA
TAUSTE
TERUEL
UTEBO
ZARAGOZA

FOLLETO INFORMATIVO

UNIVERSIDAD DE LA EXPERIENCIA



1542

Universidad
de la Experiencia
Universidad Zaragoza

PROGRAMA BÁSICO PRESENCIAL

INFORMACIÓN GENERAL



PROGRAMA BÁSICO
PRESENCIAL
130 horas por curso
6 asignaturas + 10 conferencias



El Programa Básico, cuyo curriculum en la sede de Zaragoza consta de 8 cursos, es la opción mayoritariamente elegida en la UEZ. No requiere exámenes y para superar sus diferentes cursos basta con una asistencia regular a las clases, cuyo mínimo se establece en el 70%. El objetivo de este programa es que el alumnado tome contacto con una amplia variedad de áreas, materias y docentes. Es un programa cerrado, todas las asignaturas son obligatorias.

PERMAMENCIA MÁXIMA

8 + 2 cursos académicos

Superados los 8 cursos curriculares, será posible acceder, hasta en un máximo de 2 ocasiones, a la opción de reenganche, que permite insertarse en las vacantes generadas en los diferentes grupos del Programa Básico. Superados los 10 años de estancia, se debe abandonar la UEZ.

SIN EXÁMENES



70%
asistencias

Es el mínimo exigido para superar cada año académico. No está permitido repetir curso.

CERTIFICADO DE SUPERACIÓN



Si al final de cada ciclo académico se ha cumplido con los requisitos, será expedido un certificado firmado por la autoridad académica competente de la Universidad de Zaragoza acreditando su superación.

PROGRAMA BÁSICO PRESENCIAL
PROGRAMACIÓN ACADÉMICA
130 horas lectivas



De octubre a mayo
Grupo A + 5.º y 7.º: lunes y miércoles
Grupo B + 6.º y 8.º: martes y jueves



Facultad de Medicina
Edificio A

6 ASIGNATURAS
de 20 horas lectivas



De 17.00 a 19.00h



12 CONFERENCIAS
online

Serán comunes para todos los grupos. Tendrán formato online y se estrenarán los viernes indicados en el cuadrante horario a las 12.00h. Su visionado será posible durante todo el curso académico.

PROGRAMA BÁSICO PRESENCIAL
CALENDARIO ACADÉMICO - PROVISIONAL
130 horas lectivas

Este es un calendario genérico para la sede de Zaragoza.

Cada grupo tiene sus propios horarios

que pueden consultarse en la sección correspondiente de la web

SEPTIEMBRE						
L	M	X	J	V	S	D
1	2	3	4	5	6	7
8	9	10	11	12	13	14
15	16	17	18	19	20	21
22	23	24	25	26	27	28
29	30					

OCTUBRE						
L	M	X	J	V	S	D
		1	2	3	4	5
6	7	8	9	10	11	12
13	14	15	16	17	18	19
20	21	22	23	24	25	26
27	28	29	30	31		

NOVIEMBRE						
L	M	X	J	V	S	D
					1	2
3	4	5	6	7	8	9
10	11	12	13	14	15	16
17	18	19	20	21	22	23
24	25	26	27	28	29	30

DICIEMBRE						
L	M	X	J	V	S	D
1	2	3	4	5	6	7
8	9	10	11	12	13	14
15	16	17	18	19	20	21
22	23	24	25	26	27	28
29	30	31				

2026						
ENERO						
L	M	X	J	V	S	D
			1	2	3	4
5	6	7	8	9	10	11
12	13	14	15	16	17	18
19	20	21	22	23	24	25
26	27	28	29	30	31	

FEBRERO						
L	M	X	J	V	S	D
						1
2	3	4	5	6	7	8
9	10	11	12	13	14	15
16	17	18	19	20	21	22
23	24	25	26	27	28	

MARZO						
L	M	X	J	V	S	D
						1
2	3	4	5	6	7	8
9	10	11	12	13	14	15
16	17	18	19	20	21	22
23	24	25	26	27	28	29
30	31					

ABRIL						
L	M	X	J	V	S	D
		1	2	3	4	5
6	7	8	9	10	11	12
13	14	15	16	17	18	19
20	21	22	23	24	25	26
27	28	29	30			

MAYO						
L	M	X	J	V	S	D
				1	2	3
4	5	6	7	8	9	10
11	12	13	14	15	16	17
18	19	20	21	22	23	24
25	26	27	28	29	30	31

ASIGNATURA 1 (A-5.º-7.º)
ASIGNATURA 2 (A-5.º-7.º)
ASIGNATURA 3 (A-5.º-7.º)
ASIGNATURA 4 (A-5.º-7.º)
ASIGNATURA 5 (A-5.º-7.º)
ASIGNATURA 6 (A-5.º-7.º)

ASIGNATURA 1 (B-6.º8.º)
ASIGNATURA 2 (B-6.º8.º)
ASIGNATURA 3 (B-6.º8.º)
ASIGNATURA 4 (B-6.º8.º)
ASIGNATURA 5 (B-6.º8.º)
ASIGNATURA 6 (B-6.º8.º)

CONFERENCIA



Universidad
de la Experiencia
Universidad Zaragoza

NUEVO ACCESO 2025/2026

Alumnado de **NUEVA INCORPORACIÓN**



**Programa
Básico
presencial**

JUNIO						
L	M	X	J	V	S	D
						1
2	3	4	5	6	7	8
9	10	11	12	13	14	15
16	17	18	19	20	21	22
23	24	25	26	27	28	29
30						

PREINSCRIPCIÓN

LISTADO PREINSCRIPCIONES

SORTEO

LISTADO AMDITIDOS

MATRÍCULA

LISTA DE ESPERA

PROGRAMA BÁSICO PRESENCIAL

ACCESO PARA ALUMNADO DE NUEVA INCORPORACIÓN



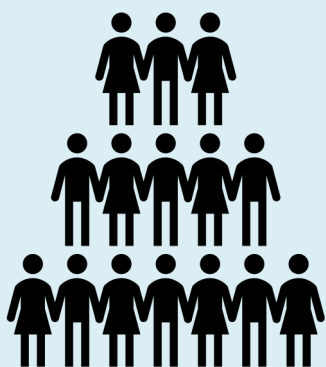
REQUISITOS

Haber cumplido **55 años** antes del 01/01/2026

o

estar **jubilado/a**

En todo caso, la edad mínima será de 50 años,
es decir, haberlos cumplido antes del 1 de enero de 2026



NÚMERO DE PLAZAS

220

110 para el Grupo A

110 para el Grupo B

JUNIO						
L	M	X	J	V	S	D
						1
2	3	4	5	6	7	8
9	10	11	12	13	14	15
16	17	18	19	20	21	22
23	24	25	26	27	28	29

PROCEDIMIENTO

PASO

1

PREINSCRIPCIÓN



PASO

2

SORTEO



PASO

3

MATRÍCULA



LISTA DE ESPERA

Una vez cubiertas las plazas de nuevo acceso, se abrirá una lista de espera de un máximo de 20 solicitudes.

PREINSCRIPCIÓN

PROGRAMA BÁSICO

ALUMNADO DE NUEVA INCORPORACIÓN



PASO

1/4

RELLENAR FORMULARIO



¿Cuándo?



Desde
02/06/25
10.00h



Hasta
08/06/25
24.00h

¿Dónde?



uez.unizar.es

Confirmación



Si la preinscripción ha sido remitida correctamente, el sistema enviará un email automático a la dirección que se haya indicado en el formulario.

PASO

2/4

PUBLICACIÓN LISTADO



¡ATENCIÓN!

El listado es meramente informativo:
NO IMPLICA
DERECHO A MATRÍCULA

¿Qué?



Listado completo de preinscripciones aceptadas, ordenadas por el DNI.

¿Cuándo?



10/06/25
10.00h

¿Dónde?



uez.unizar.es

PREINSCRIPCIÓN

PROGRAMA BÁSICO

ALUMNADO DE NUEVA INCORPORACIÓN



SORTEO

En caso de que el número de preinscripciones sea superior al de plazas ofertadas, se llevará a cabo un sorteo público.



PASO

3/4

¿Cuándo?



11/06/25
10.00h

¿Dónde?



 **YouTube**
Canal UEZ

¿Qué?



SE ASIGNARÁN LAS
220 PLAZAS
Y EL REPARTO POR
GRUPOS

Del 1.º al 110.º
GRUPO A
(lunes/miércoles)

Del 111.º al 210.º
GRUPO B
(martes/jueves)

PASO

4/4



¡ATENCIÓN!

El listado
**SÍ IMPLICA DERECHO A
MATRÍCULA**

PUBLICACIÓN LISTADO

¿Qué?



Personas con derecho a matrícula, grupo asignado y orden de la lista de espera.

¿Cuándo?



12/06/25
10.00h

¿Dónde?



uez.unizar.es

PASO

1/4

MATRÍCULA

PROGRAMA BÁSICO

ALUMNADO DE NUEVA INCORPORACIÓN



CONSULTAR LISTADO

Compruebo que mi preinscripción ha sido una de las que ha obtenido plaza, así como el grupo que me ha sido asignado.

¿Qué?



Personas con derecho a matrícula, grupo asignado y orden de la lista de espera.

¿Cuándo?



12/06/25
10.00h

¿Dónde?



ueez.unizar.es



¡ATENCIÓN!

SOLO las personas que hayan obtenido plaza recibirán un email a la dirección que hayan facilitado en el formulario de preinscripción con el enlace a la matrícula.

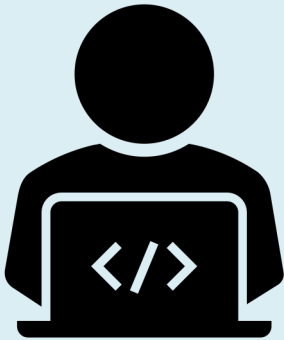


PASO

2/4

MATRÍCULA PROGRAMA BÁSICO

ALUMNADO DE NUEVA INCORPORACIÓN



RELLENAR FORMULARIO

La matrícula se llevará a cabo exclusivamente por medios telemáticos. Si por razones de fuerza mayor debidamente justificadas resultase imposible su realización en la franja de tiempo destinada a la misma, la persona interesada deberá ponerse en contacto con la secretaría de la UEZ.

¿Cuándo?



Desde **13/06/25**
a las 10.00h
hasta **22/06/25**
a las 24.00h

¿Dónde?



A través del enlace
que recibiré por
email

¿Cómo sé si lo he hecho bien?



**Si lo he hecho
correctamente, recibiré
un email de confirmación
con instrucciones**



¡ATENCIÓN!

Finalizado el plazo, quienes no hayan formalizado la matrícula, perderán su reserva y la plaza quedará a disposición de la lista de espera.

PASO

3/4

MATRÍCULA

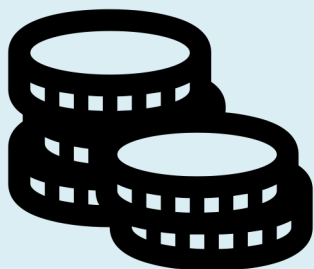
PROGRAMA BÁSICO

ALUMNADO DE NUEVA INCORPORACIÓN



EFFECTUAR PAGO

SOLO DEBE HACERSE SI SE HA RECIBIDO
EL EMAIL DE CONFIRMACIÓN



Si se ha llevado a cabo correctamente el paso 2, la persona interesada recibirá un email de confirmación con las instrucciones de pago y el número de cuenta donde efectuarlo.

¿Cuándo?



Antes del
24/06/25

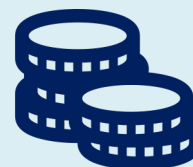
Las personas que no hayan hecho el abono antes de este límite perderán el derecho sobre su plaza, que pasará a disposición de la lista de espera

¿Dónde?



Ingreso o
transferencia en la
cuenta de la UEZ

¿Cuánto?



250€

Esta cantidad **no incluye** el seguro escolar obligatorio



¡ATENCIÓN!



Una vez formalizada la matrícula no se podrá solicitar la devolución del importe de la misma.

La normativa sobre fondo social de la Universidad de Zaragoza no será de aplicación a la matrícula de la UEZ.

PASO

4/4

MATRÍCULA

PROGRAMA BÁSICO

ALUMNADO DE NUEVA INCORPORACIÓN



RECEPCIÓN DE DOCUMENTACIÓN ELECTRÓNICA

Si se ha llevado a cabo correctamente el paso 3, la persona interesada recibirá en los días siguientes un email con instrucciones.



EN SEPTIEMBRE

RECOGIDA DE DOCUMENTACIÓN FÍSICA

En las instrucciones recibidas por email se especificará el plazo para recoger la documentación correspondiente (hoja de matrícula, seguro, etc.).